

# RETO LABSAG MAYO 2015

## SIMPRO

### Gerencia de Producción

### Firma 9 – Industria RMAYO201511

#### **Integrantes:**

- Aponte López Franck André
- López Gómez José Carlos Jaime

#### **Asesor:**

- Mg. Rodríguez Castro Ángel Daniel

**Escuela de Administración**  
**Universidad César Vallejo**

# RETO LABSAG MAYO 2015

## ANÁLISIS DEL RETO

### Para tomar las decisiones:

- Se evaluó la eficiencia de todos los operarios para seleccionar a los que presentan mayor eficiencia.
- Se analizó la demanda para realizar la programación de producción.
- Se calculó la cantidad de materia prima requerida para hacer los pedidos en lotes óptimos.

## OBJETIVO GENERAL

- ❖ Optimizar la producción de planta para cumplir con la demanda en cada período correspondiente al menor costo.

## OBJETIVOS ESPECÍFICOS

- Minimizar los costos de producción.
- Abastecer el 100% de la demanda al finalizar la simulación.
- Minimizar la cantidad de unidades rechazadas manteniendo el costo total de control de calidad más bajo posible.
- Minimizar la frecuencia de parada de máquina manteniendo el costo total de mantenimiento de planta.

# ESTRATEGIAS

- Elegir a los obreros con mayor eficiencia promedio.
- Capacitar a los operarios hasta el momento necesario según cuadro de eficiencia.
- Hacer las órdenes de compra de materia prima a la planta.

# ESTRATEGIAS

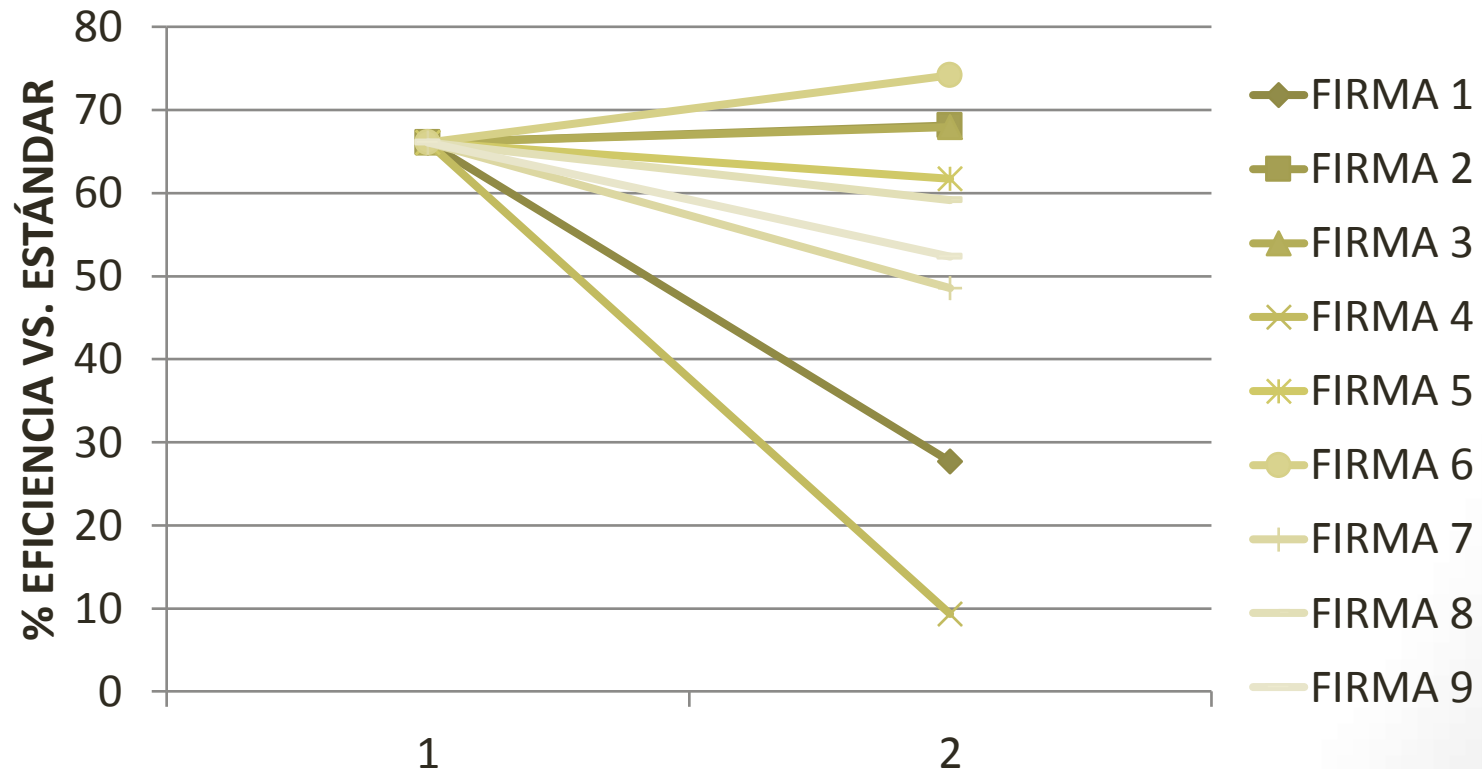
- Invertir en control de calidad el monto que genere menor costo total.
- Invertir en mantenimiento de planta el monto que genere menor costo total.
- Elaborar la matriz de programación de producción.

# ÁREAS DE DECISIÓN

- ❖ Programación de la producción.
- ❖ Inversión en mantenimiento de planta.
- ❖ Inversión en control de calidad
- ❖ Planificación de compra de materia prima.

# DECISIÓN 1 - PERIODO 2

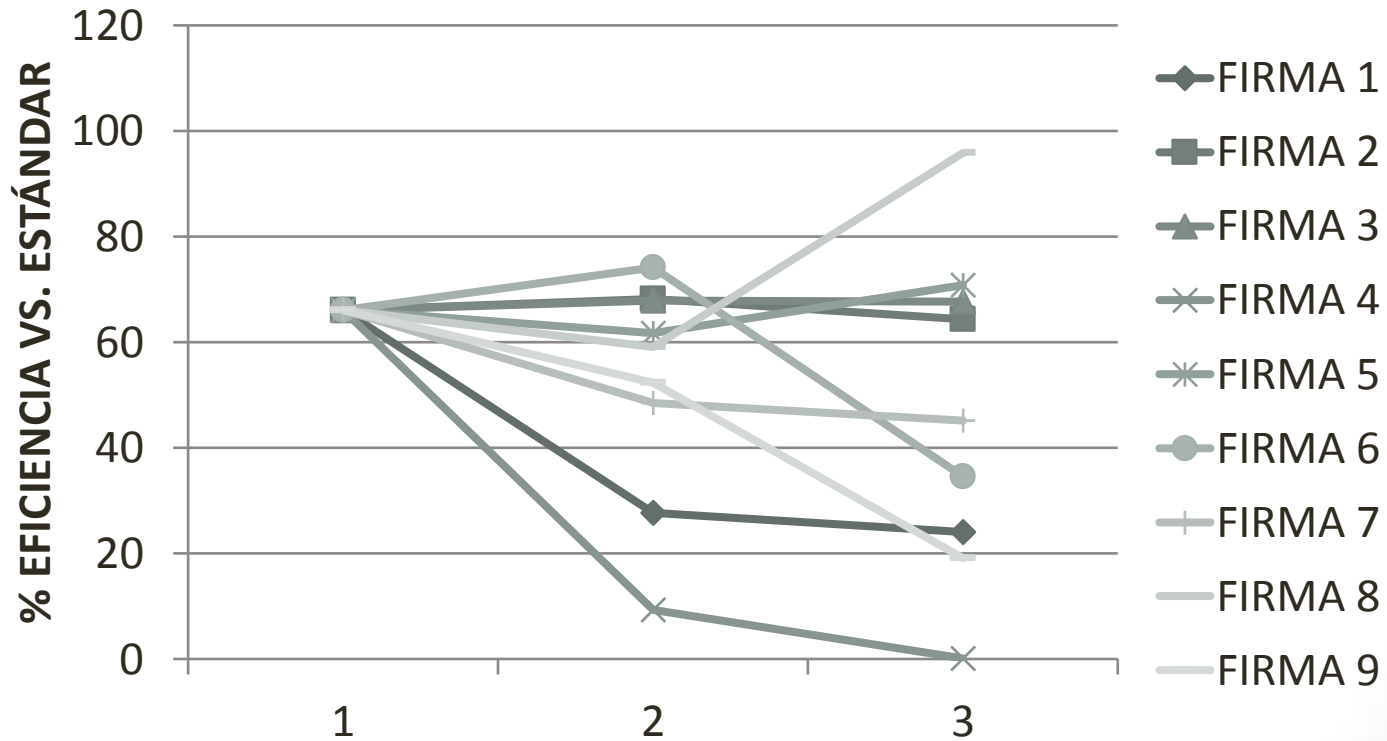
## RESULTADOS PERÍODO 2





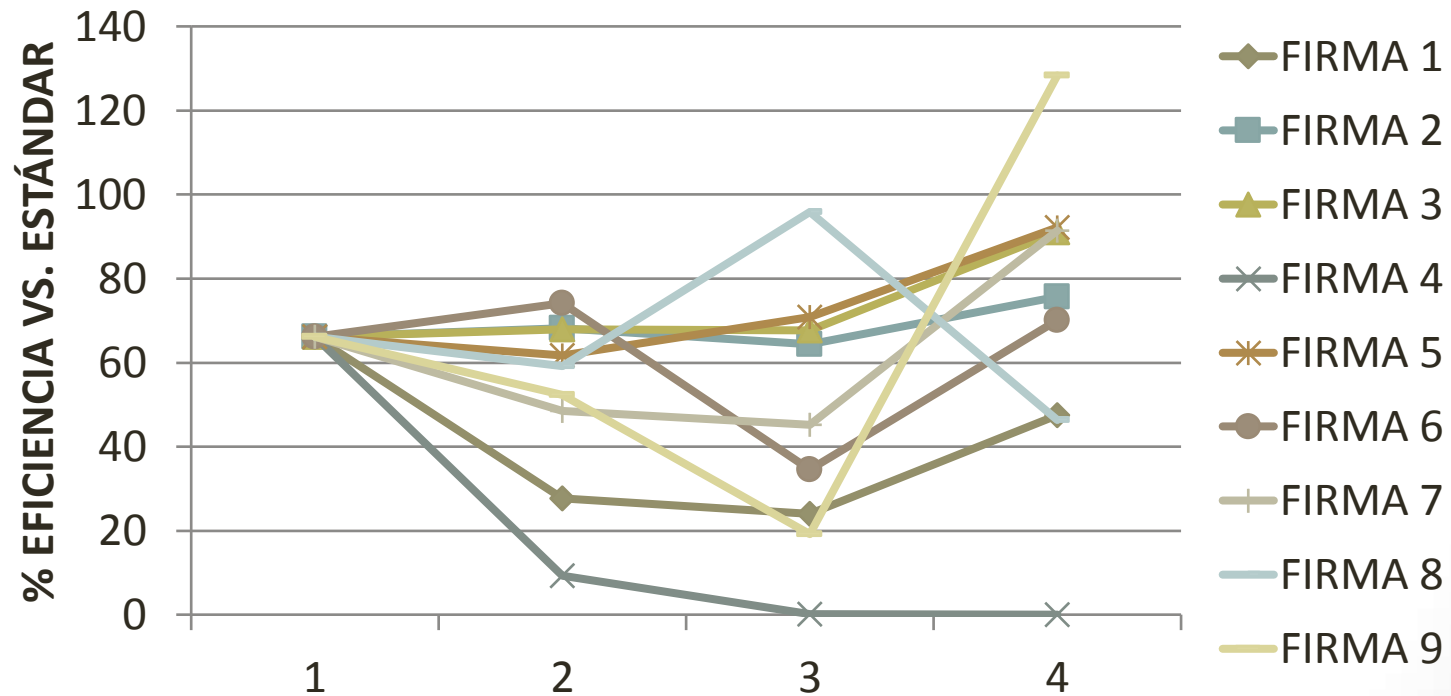
# DECISIÓN 2 - PERIODO 3

## RESULTADOS PERÍODO 3



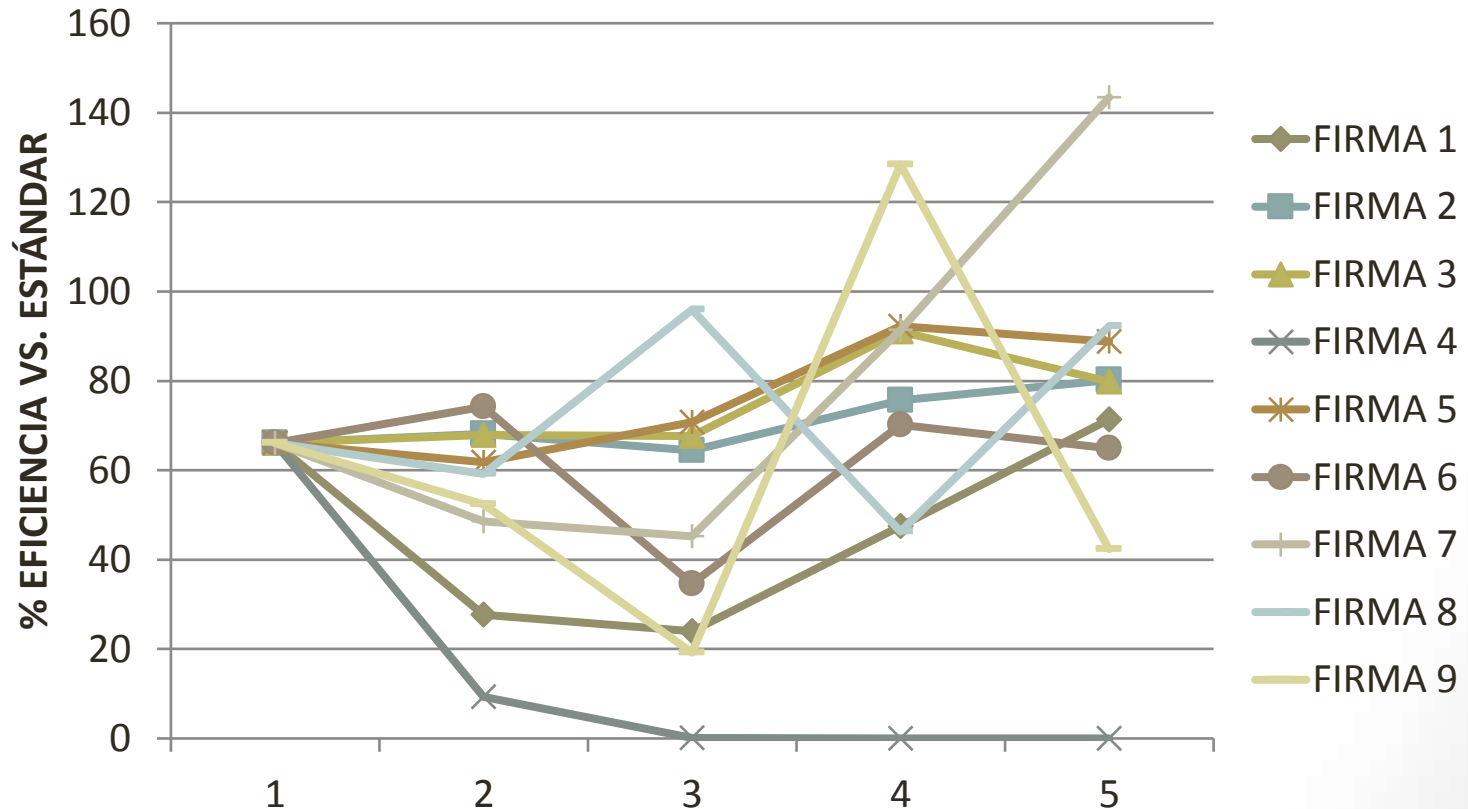
# DECISIÓN 3 - PERIODO 4

## RESULTADOS PERÍODO 4



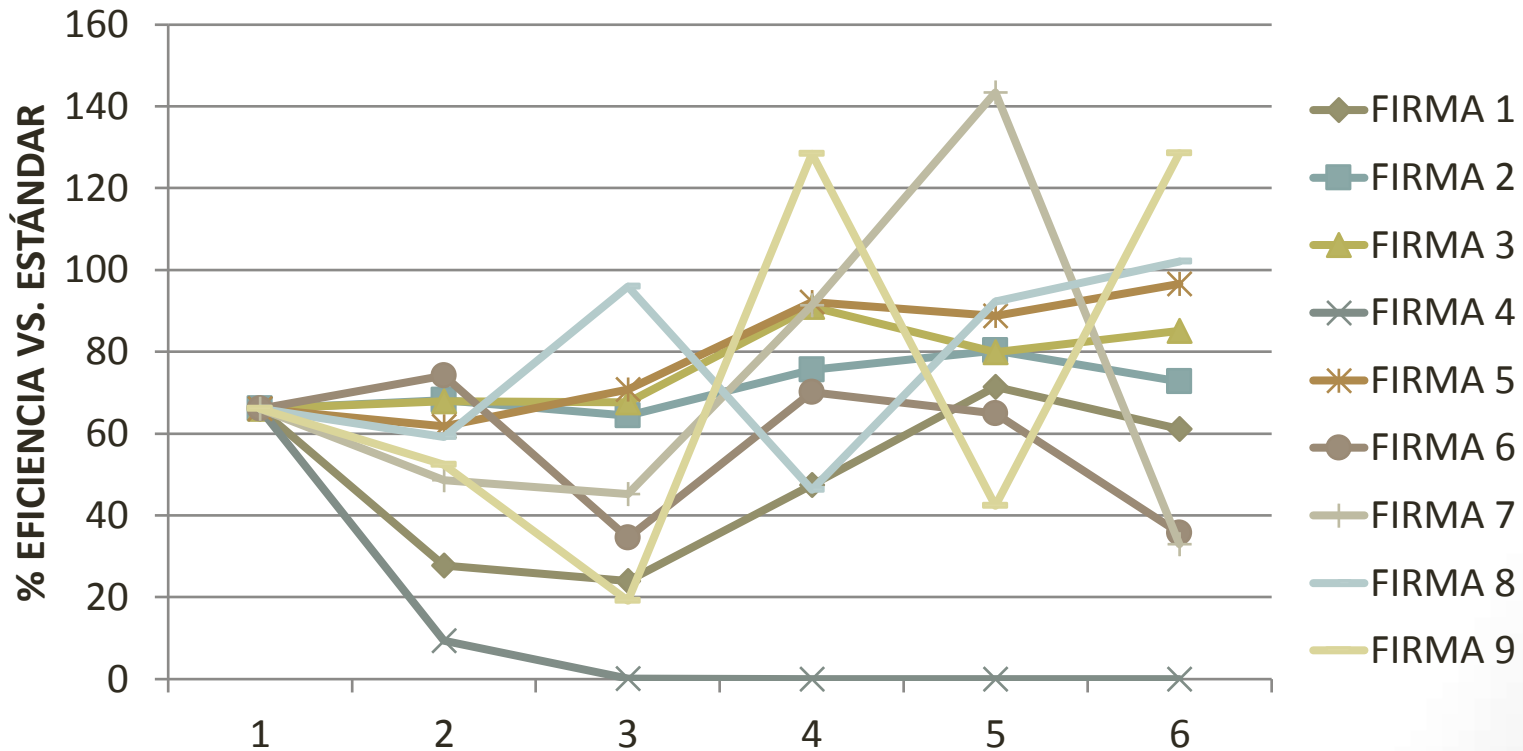
# DECISIÓN 4 - PERIODO 5

## RESULTADOS PERÍODO 5



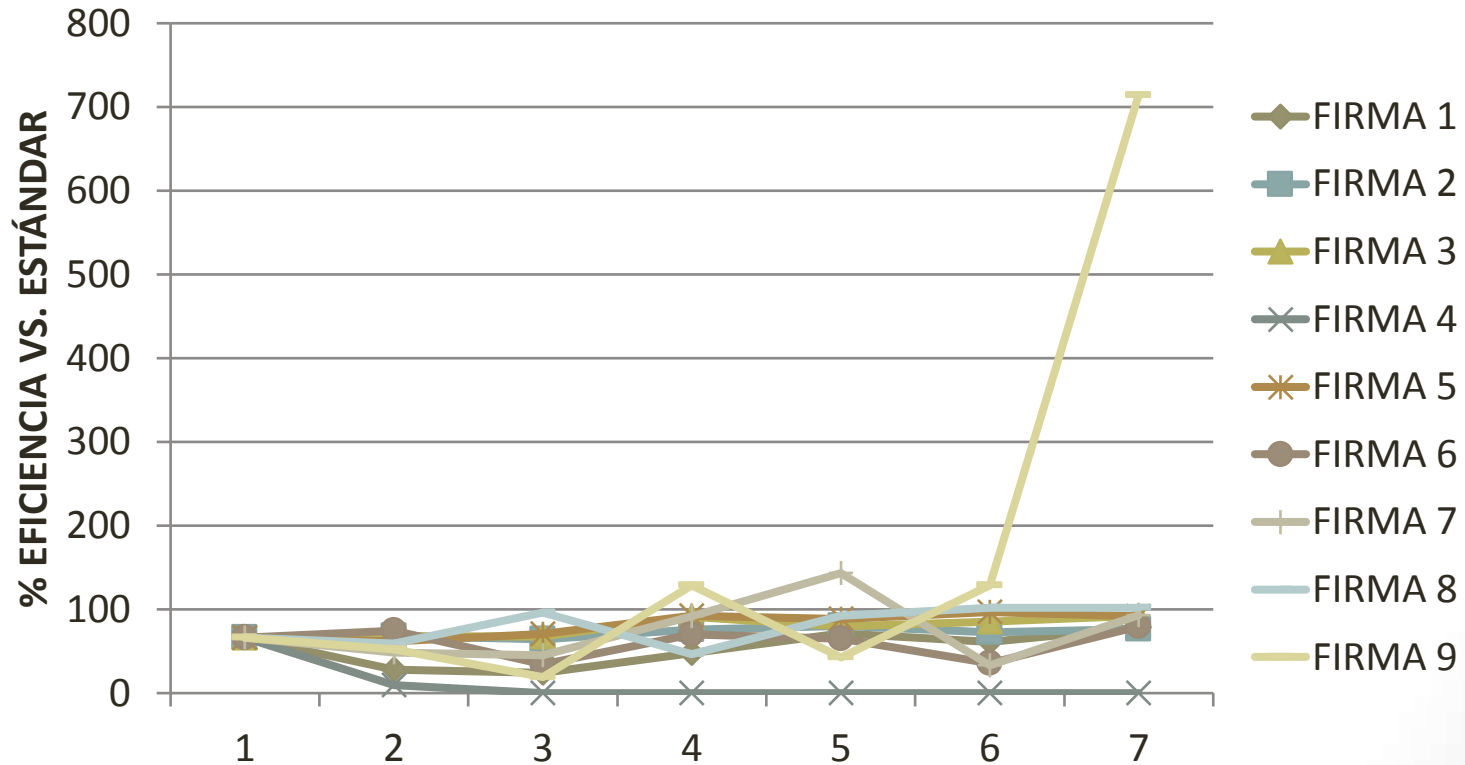
# DECISIÓN 5 - PERIODO 6

## RESULTADOS PERÍODO 6



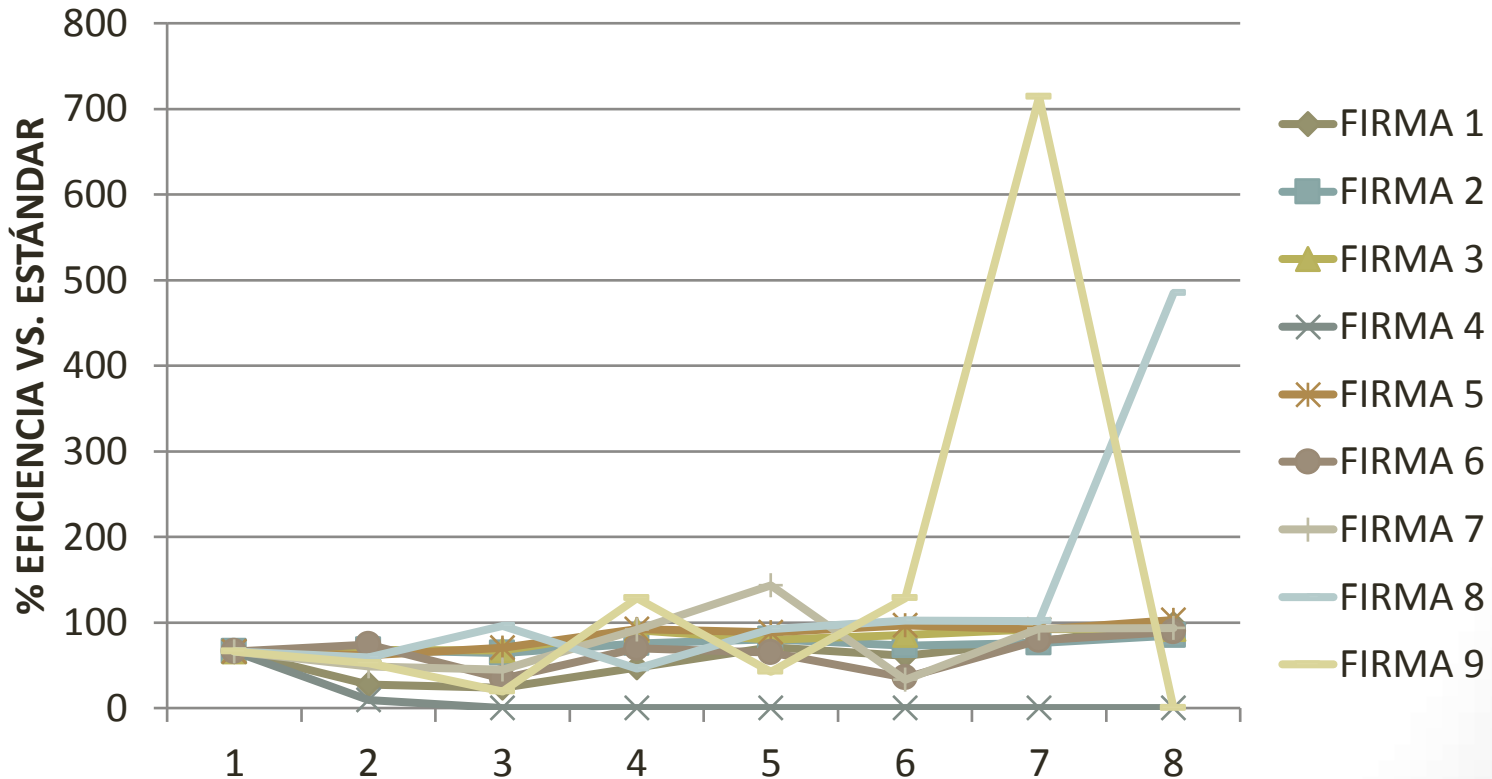
# DECISIÓN 6 - PERIODO 7

## RESULTADOS PERÍODO 7



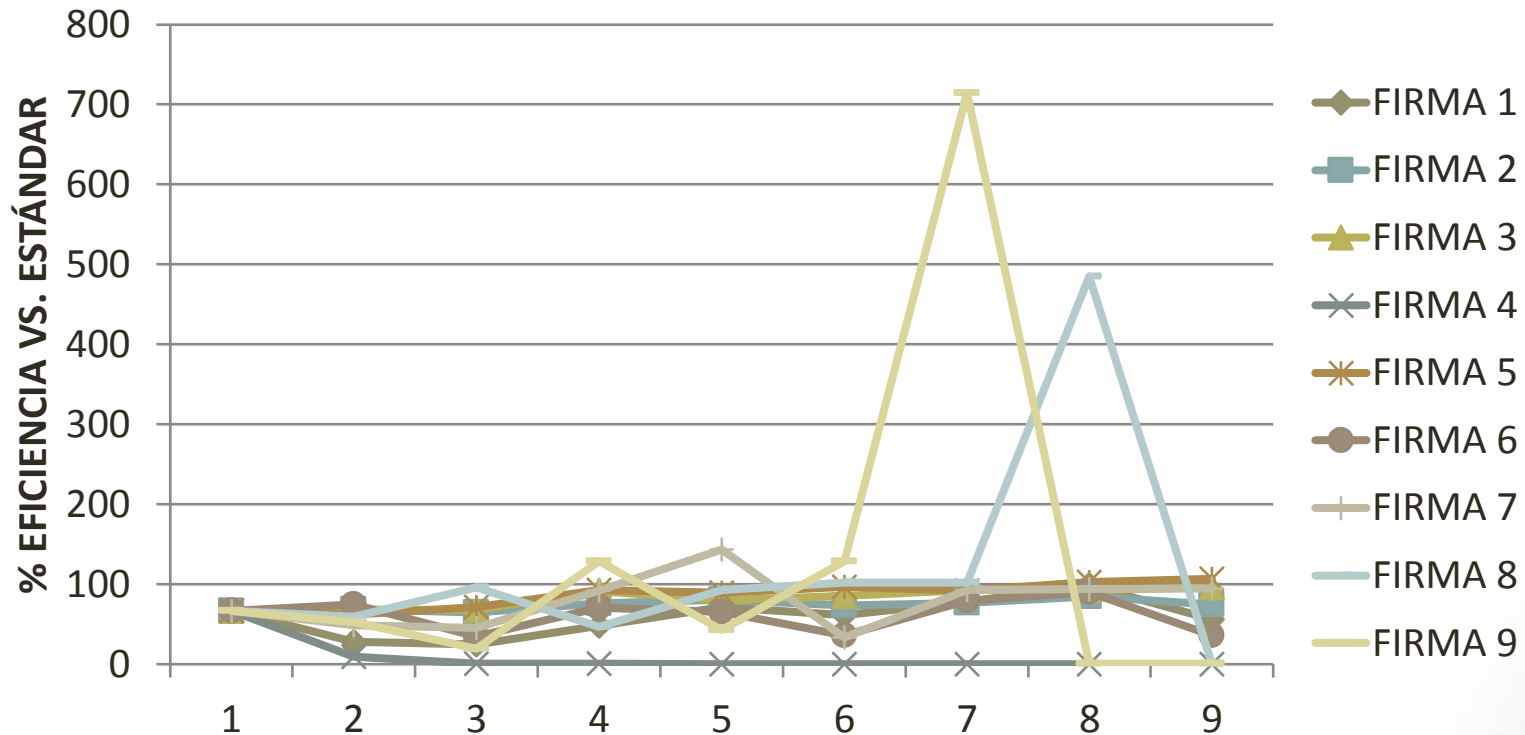
# DECISIÓN 7 - PERIODO 8

## RESULTADOS PERÍODO 8



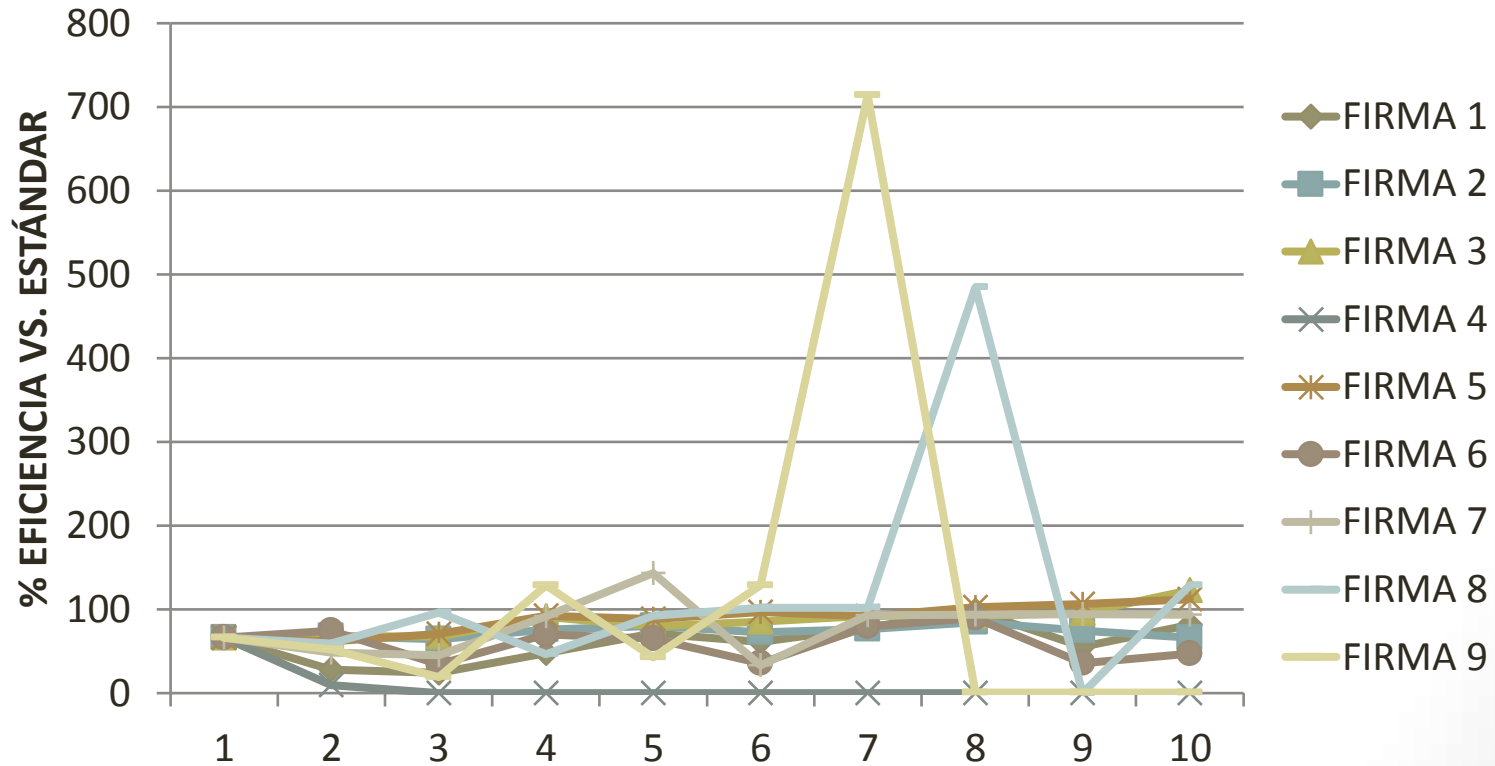
# DECISIÓN 8 - PERIODO 9

## RESULTADOS PERÍODO 9



# DECISIÓN 9 - PERIODO 10

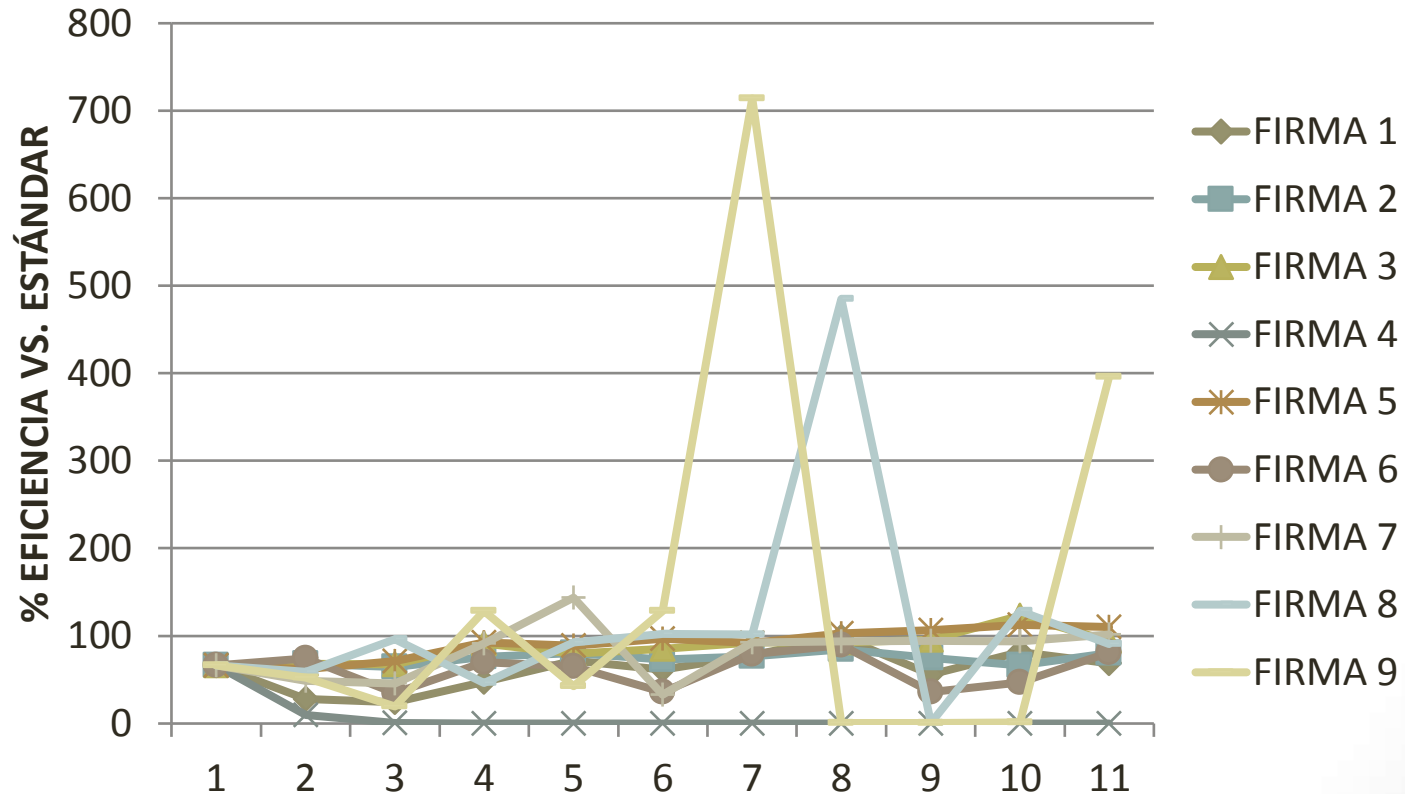
## RESULTADOS PERÍODO 10





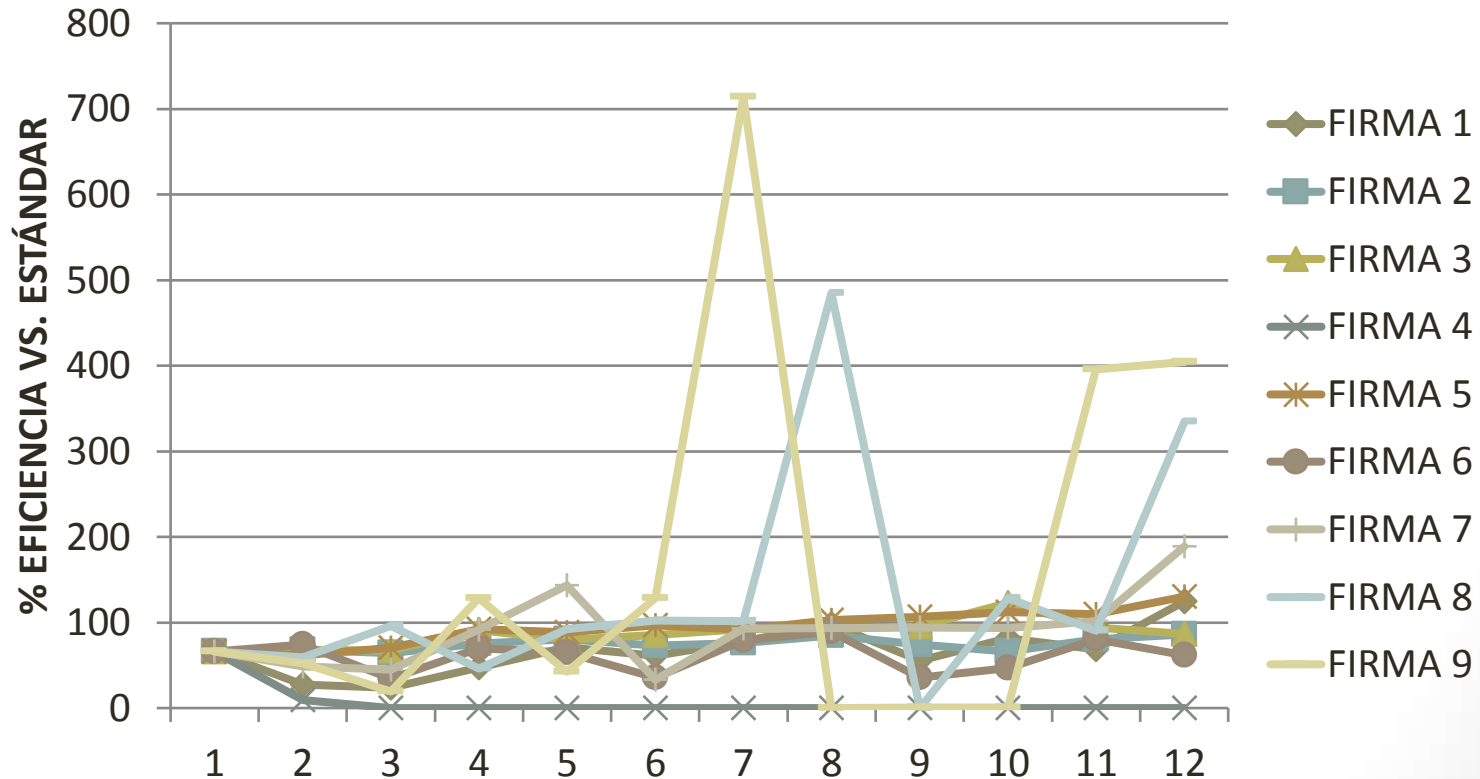
# DECISIÓN 10 - PERIODO 11

## RESULTADOS PERÍODO 11



# DECISIÓN 11 - PERIODO 12

## RESULTADOS PERÍODO 12



# CONCLUSIONES

- ❖ El mundo de SIMPRO nos permitió aplicar conocimientos en temas de producción: recursos humanos, materia prima, control de calidad, mantenimiento y costos.
- ❖ Es indispensable realizar una adecuada planificación de los recursos de la empresa como materia prima, programación de maquinaria y planificación de personal de planta para poder satisfacer la demanda.

# CONCLUSIONES

- ❖ Las decisiones en los primeros períodos nos permitió pronosticar resultados para futuros períodos, permitiéndonos tomar acciones correctivas en caso sea necesario.



**UCV**  
UNIVERSIDAD  
CÉSAR VALLEJO

**GRACIAS**