

MAYO - JUNIO 2024

# Reto Labsag

**MARKLOG**

---

UAEMEX

# *LABSAG*

## *MARKLOG*

---

Nosotras somos la firma número 4 de la industria 1, ganadoras del segundo lugar del reto internacional Labsag Junio 2024 en el simulador Marklog.

Somos estudiantes de la licenciatura en Negocios Internacionales en la Universidad Autónoma del Estado de México, Unidad Profesional de Cuautitlán Izcalli.

# *LABSAG*

## *MARKLOG*

---

Este simulador de negocios se enfoca en establecer estrategias de logística de una empresa. El reto consiste en la toma de decisiones basadas en los diferentes modos de transporte que toma el simulador; considerando la demanda y el inventario.

# EMBARQUES *utilizadas*

*Ferrocarril*



*Marítimo*



*Camión*



*Áereo*

*A gente*



*Para calcular la demanda, utilizamos los pronósticos que ofrece el simulador. Nosotras tomamos la demanda de los mayoristas de la semana 1 como el punto base para calcular la demanda de las siguientes semanas, multiplicándolo por el pronóstico de las otras semanas y sumando los pedidos de las fabricantes.*





---

*A partir de esos resultados comenzábamos con la toma de decisiones para establecer la cantidad que necesitábamos mandar en las semanas para cubrir con la demanda y dejar al menos un 25% en el inventario.*

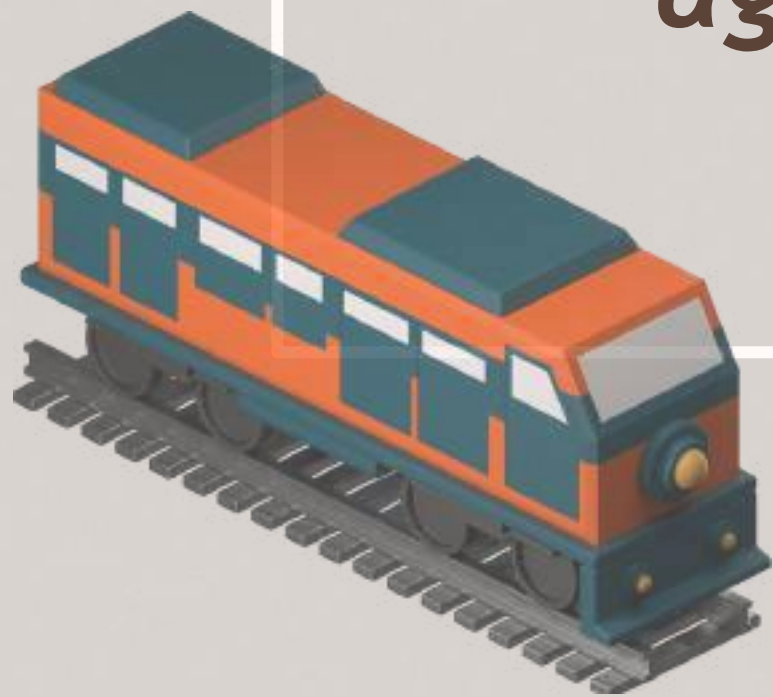


# *TRANSPORTE Y ESTRATEGIAS*

*Para seleccionar el transporte consideramos la urgencia con la que necesitábamos que llegara, es decir, si teníamos que tomar la decisión de la semana 13 a la 16, pero para la semana 14 nos faltaba inventario, entonces utilizábamos el camión, ya que este llega en la segunda semana.*

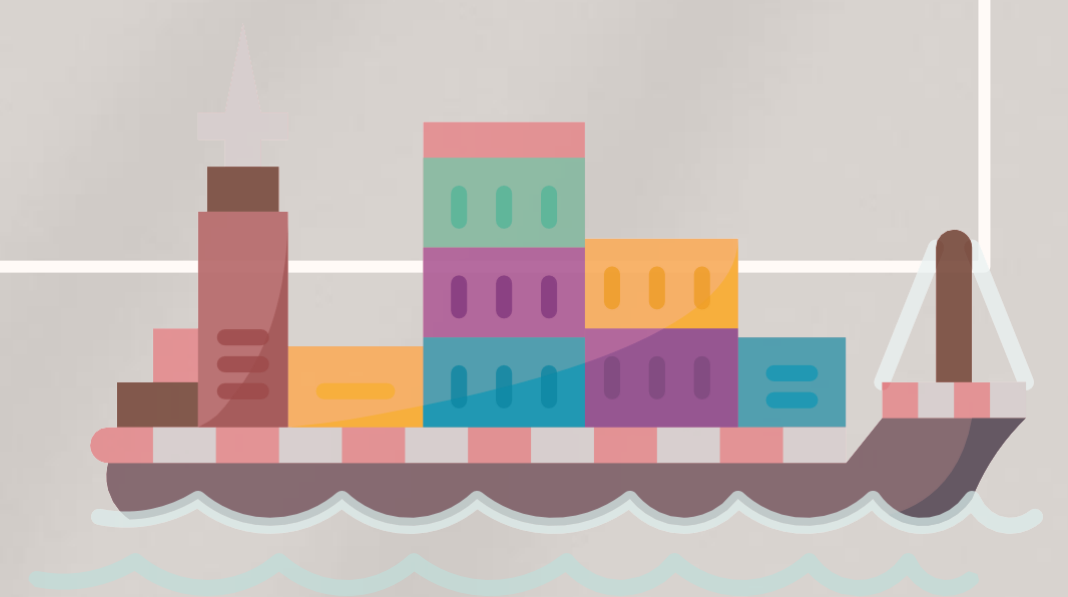


*Consideramos también los costos de transporte y las tarifas de incentivo sobre todo para el ferrocarril y el agente, ya que estos llegan en el mismo número de semanas, pero sin incentivo, el agente es más barato que el ferrocarril.*





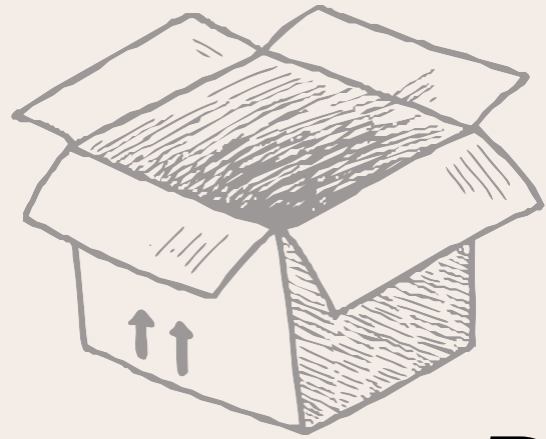
*El flete marítimo lo ocupamos para tener inventario en el mes siguiente y así no tener que mandar tanto por los otros modos de transporte que son más costos. Sin embargo, teníamos que tener cuidado en esas decisiones pues algunas veces se atrasaban o adelantaban.*



---

***Así como el flete marítimo, los otros modos de transporte también se atrasaban, así que mandábamos 2 embarques que llegaran en la misma semana, con la misma cantidad. Por ejemplo, mandamos por camiones Zas 25,000 y en supercargas otros 25,000, así si se atrasaba uno, podía llegar el otro a tiempo y cubrir la demanda.***





*Debíamos tener cuidado con que se juntaran y atrasaran embarques, para cuidar estas situaciones, hacíamos tablas que simulaban la llegada de los embarques y analizábamos cómo podíamos mandar las cantidades necesarias en los diferentes transportes.*





*Finalmente, el flete aéreo lo utilizábamos en la primera semana del mes, cuando nos hacía falta inventario para cubrir la demanda, solo lo ocupamos en esas ocasiones, ya que es el transporte más caro.*



# Decisión 1



Labsag Idioma ANDREA ESTEPHANIA AGUILAR PALMA (JAEMEX-MEX)  
Alumno Representante de Equipo

**PARTE 1**

Semanas:	Sem. 1	Sem. 2	Sem. 3	Sem. 4	
1. AEROINCA	20001	20002	20003	20004	?
2. AEROFLETES LATINOS	20001	20002	20003	20004	?
3. CAMIONES ZAS					?
4. SUPER CARGAS					?
5. CONFICARGAS					?
6. TRANS CARGAS					?
7. FERROVIA AMAZONICA					?
8. AGENTE DE CARGA					?
9. COOP. EMBARQUES					?
10. VAPORES MAGALLANES					?
11. OPCION ESPACIO BLOQUE					?
12. OPCION ALQUILER ESPACIO DE ALMACENAJE					?

Revisa tus decisiones antes de enviarlas.  
Te recomendamos imprimir tus decisiones como respaldo.

[SOLD CONSULTA](#)

PRIMERA DECISIÓN TOMADA  
POR EL SIMULADOR

- TODOS LOS EMBARQUES FUERON ENVIADOS POR EL FLETE AÉREO
- EL SIMULADOR TOMÓ EMBARQUES POR LA CANTIDAD DE 20,000

# Decisión 2

PARTE 1					
Semanas:	Sem. 5	Sem. 6	Sem. 7	Sem. 8	
1. AEROINCA					?
2. AEROFLETES LATINOS					?
3. CAMIONES ZAS	25005		25005		?
4. SUPER CARGAS	25005				?
5. CONFICARGAS					?
6. TRANS CARGAS					?
7. FERROVIA AMAZONICA	40005	40006			?
8. AGENTE DE CARGA					?
9. COOP. EMBARQUES					?
10. VAPORES MAGALLANES	20005	30006			?
11. OPCION ESPACIO BLOQUE					?
12. OPCION ALQUILER ESPACIO DE ALMACENAJE					?

SEM AN A 5 SE EN viAr o N 25,000 EN CAMiÓN ZAs y Su per c Arg As, 40,000 EN fer ro c Arr iL y 20,000 EN fLEte MAr ítiMO

SEM AN A 6 40,000 po r fer ro c Arr iL y 30,000 po r fLEte MAr ítiMO

SEM AN A 7 25,000 po r CAMiÓN ZAs

# Decisión 3

PARTE 1				
Semanas	Sem 9	Sem 10	Sem 11	Sem 12
1. AERONCA				
2. AEROFLETES LATINOS				
3. CAMIONES ZAS	10009		30011	10012
4. SUPER CARGAS	10009		20011	
5. CONFICARGAS				
6. TRANS CARGAS				
7. FERROVIA AMAZONICA				
8. AGENTE DE CARGA	30009			
9. COOP EMBARQUES				
10. VAPORES MAGALLANES	20009			
11. OPCION ESPACIO BLOQUE	<input type="text"/>	<input type="text"/>	<input type="text"/>	<input type="text"/>
12. OPCION ALQUILER ESPACIO DE ALMACENAJE	<input type="text"/>	<input type="text"/>	<input type="text"/>	<input type="text"/>

- SEMANA 9 SE ENVIARON 10,000 TANTO EN CAMIONES ZAS COMO EN SUPER CARGAS, 30,000 EN AGENTE Y 20,000 EN FLETE MARITIMO
- SEMANA 11 SE ENVIARON 30,000 EN CAMIONES ZAS Y 20,000 EN SUPER CARGAS
- SEMANA 12 SOLO SE ENVIO 10,000 EN CAMIONES ZAS PARA CUBRIR LA DEMANDA

# Decisión 4

PARTE 1					
Semanas	Sem. 13	Sem. 14	Sem. 15	Sem. 16	
1. AERONCA	49013				7
2. AEROPLETES LATINOS					7
3. CAMIONES ZAS	20013				7
4. SUPER CARGAS	10013				7
5. CONVICARGAS					7
6. TRANS CARGAS					7
7. FERROVIA AMAZONICA	50013	40014			7
8. AGENTE DE CARGA	40013	30014	10015		7
9. COOP EMBARQUES					7
10. VAPORES MAGALLANES		30014	25015	25016	7
11. OPCION ESPACIO BLOQUE					7
12. OPCION ALQUILER ESPACIO DE ALMACENAJE					7

- SEM AN A 13 SE EN viAr o N 49,000 EN AÉrEO ,o tros 20,000 EN cAMioNES zAs , 10,000 EN suPer cAr g As, 50,000 po r ferrocArriL y 40,000 EN Ag EN te
- SEM AN A 14 SE EN víAN 40,000 po r ferrocArriL otros 30,000 po r fLEte MAr ítimo y 30,000 po r Ag EN te
- SEM AN A 15 SE EN víAN 10,000 po r Ag EN te dE cAr g A y 25,000 EN fLEte MAr ítimo
- SEM AN A 16 SE EN víAN 25,000 EN fLEte MAr ítimo



# Decisión 5



PARTE 1

Semanas	Sem. 17	Sem. 18	Sem. 19	Sem. 20
1. AERONCA	50017			
2. AEROFLETES LATINOS				
3. CAMIONES ZAS	25017			
4. SUPER CARGAS	25017			
5. CONFICARGAS				
6. TRANS CARGAS				
7. FERROVIA AMAZONICA	25017	30018		
8. AGENTE DE CARGA	25017	30018		
9. COOP EMBARQUES				
10. VAPORES MAGALLANES	30017	30018	30019	30020
11. OPCION ESPACIO BLOQUE				
12. OPCION ALQUILER ESPACIO DE ALMACENAJE				

- SEMANA 17 SE ENVIARON 50,000 EN AVION, 25,000 EN CAMIONES ZAS, SUPER CARGA,, 25,000 EN FERREVIARIO Y AGENTE DE CARGA, AL IGUAL QUE 30,000 EN FLETE MARITIMO
- SEMANA 18 SE ENVIAN 30,000 EN FERROVIARIO, AGENTE DE CARGA Y EN FLETE MARITIMO
- SEMANA 19 UNICAMENTE SE ENVIAN 30,000 EN FLETE MARÍTIMO
- SEMANA 20 UNICAMENTE SE ENVIAN 30,000 EN FLETE MARÍTIMO

# Decisión 6



semAn A 21 se en viAr o n 25,000 en Avió n ,30,000 en CAmió n ZAs y Super cArg As, 10,000 en ferrocArriL y Agente, por ú Ltimo 25,000 en fLete mArítimo



semAn A 22 se en víAn 25,000 po r fLete mArítimo



semAn A 23 se en víAn 25,000 po r fLete mArítimo



semAn A 24 se en víAn 25,000 po r fLete mArítimo

Semanas	Sem. 21	Sem. 22	Sem. 23	Sem. 24	
1. AERONCA	25021				●
2. AEROFLETES LATINOS					●
3. CAMIONES ZAS	30021				●
4. SUPER CARGAS	30021				●
5. CONFCARGAS					●
6. TRANS CARGAS					●
7. FERROVIA AMAZONICA	10021				●
8. AGENTE DE CARGA	10021				●
9. COOP EMBARQUES					●
10. VAPORES MAGALLANES	25021	25022	25023	25024	●
11. OPCION ESPACIO BLOQUE					●
12. OPCION ALQUILER ESPACIO DE ALMACENAJE					●

# Decisión 1

- SEM ANA 25 SE ENVIARON 51,000 EN AVIÓN, 20,000 EN CAMIONES ZAs y SUPER CARGAS, 20,000 EN FERROCARRIL y AGENTE DE CARGA, por último 25,000 EN FLETE MARÍTIMO
- SEM ANA 26 SE ENVIAN 25,000 por FLETE MARÍTIMO
- SEM ANA 27 SE ENVIAN 25,000 por FLETE MARÍTIMO
- SEM ANA 28 SE ENVIAN 25,000 por FLETE MARÍTIMO

Semanas:	Sem. 25	Sem. 26	Sem. 27	Sem. 28
1. AERONCA	51025			
2. AEROPLETES LATVOS				
3. CAMIONES ZAS	20025			
4. SUPER CARGAS	20025			
5. CONVICARGAS				
6. TRANS CARGAS				
7. FERROVIA AMAZONICA	20025			
8. AGENTE DE CARGA	20025			
9. COOP EMBARQUES				
10. VAPORES MAGALLANES	25025	25026	25027	25028
11. OPCION ESPACIO BLOQUE				
12. OPCION ALQUILER ESPACIO DE ALMACENAJE				

# Decisión 8

Semanas	Sem. 29	Sem. 30	Sem. 31	Sem. 32	
1. AERONCA					●
2. AEROFLETES LATINOS					●
3. CAMIONES ZAS	12029				●
4. SUPER CARGAS	12029				●
5. CONTICARGAS					●
6. TRANS CARGAS					●
7. FERROVIA AMAZONICA	20029				●
8. AGENTE DE CARGA	20029				●
9. COOP EMBARQUES					●
10. VAPORES MAGALLANES		25026	30031	30032	●
11. OPCION ESPACIO BLOQUE					●
12. OPCION ALQUILER ESPACIO DE ALMACENAJE					●

SEM AN A 29 SE EN viAr o N 12,000 EN CAMio NES ZAs y SuPer cArg As, y 20,000 tAN to EN ferrocArriL CO MO EN gEN TE

SEM AN A 30 SE EN víAN 25,000 po r fLEte MAr ítiMO

SEM AN A 31 SE EN víAN 30,000 po r fLEte MAr ítiMO

SEM AN A 32 SE EN víAN 30,000 po r fLEte MAr ítiMO

# Decisión 9

- SEM AN A 33 SE EN viAr o N 15,000 EN AviÓN ,20,000 EN CAMio NES ZAs y SuPer cAr g As,20,000 EN ferrocArriL y AgENTE dE cAr g A
- SEM AN A 34 SE EN víAN 30,000 po r fLEte MAr ítim o
- SEM AN A 35 SE EN víAN 20,000 po r AgENTE dE cAr g A y 30,000 po r fLEte MAr ítim o
- SEM AN A 36 SE EN víAN 30,000 po r fLEte MAr ítim o

Semanas:	Sem. 33	Sem. 34	Sem. 35	Sem. 36	
1. AERONCA	15033				●
2. AEROFLETES-LATINOS					●
3. CAMIONES ZAS	20033				●
4. SUPER CARGAS	20033				●
5. CONTICARGAS					●
6. TRANS CARGAS					●
7. FERROVIA AMAZONICA	20033				●
8. AGENTE DE CARGA	20033		20035		●
9. COOP EMBARQUE					●
10. VAPORES MAGALLANES		30034	30035	30036	●
11. OPCION ESPACIO BLOQUE					●
12. OPCION ALQUILER ESPACIO DE ALMACENAJE					●

***¡GRACIAS!***

*FIRMA 4*