



Informe de resultados: Labsag, Marklog

Del moral Calderón Diego
Herrera Izquierdo Karla Maria
Medina León David
Ramirez Aguirre Hector Arturo

DOMINGO BÁEZ ROJAS (PROF)

- 20/11/2019



Estrategia Firma 12

- Para iniciar se tuvo que tomar en cuenta el estado general de la empresa, pronosticar la demanda y revisar los embarques que están por llegar.
- Revisar inventario existente y unidades faltantes.
- Se hizo una evaluación de proveedores, para verificar el comportamiento.
- Se designó por cual solicitar las unidades faltantes.

PROYECCIÓN DE PRODUCCIÓN

PRONÓSTICO SEMANAL

	1	2	3	4		5	6	7	8
Pesimista	100%	92%	86%	81%	Pesimista	68%	65%	64%	67%
Normal	100%	96%	89%	85%	Normal	72%	66%	66%	72%
Optimista	100%	99%	93%	89%	Optimista	75%	67%	67%	73%
	9	10	11	12		13	14	15	16
Pesimista	71%	77%	83%	93%	Pesimista	92%	100%	104%	108%
Normal	76%	82%	88%	94%	Normal	97%	102%	108%	114%
Optimista	80%	85%	91%	98%	Optimista	100%	108%	114%	122%

PRONÓSTICO SEMANAL

	17	18	19	20		21	22	23	24
Pesimista	110%	117%	126%	125%	Pesimista	117%	106%	105%	98%
Normal	116%	122%	128%	128%	Normal	118%	113%	108%	102%
Optimista	123%	129%	136%	132%	Optimista	121%	120%	110%	108%
	25	26	27	28		29	30	31	32
Pesimista	90%	84%	81%	76%	Pesimista	69%	65%	58%	52%
Normal	94%	88%	83%	78%	Normal	71%	66%	61%	56%
Optimista	95%	90%	86%	82%	Optimista	76%	67%	62%	59%

CONTROL DE INVENTARIOS



Avance: Semanal

Decisión 1 (1-4)

CONTROL DE INVENTARIO		D E C I S I Ó N : 1			
SEMANA	1	2	3	4	
INVENTARIO INICIAL	40,399	11,666	2,565	0	
LLEGADAS REALES	20,101	35,053	35,003	60,003	
UNIDADES DISPONIBLES P/V	60,500	46,719	37,568	60,003	
DEMANDA REAL MAYORISTAS	43,794	44,154	38,566	39,688	
DEMANDA REAL FABRICANTES	5,040	0	4,863	0	
DEMANDA TOTAL	48,834	44,154	43,429	39,688	
UNIDADES VENDIDAS					
INVENTARIO FINAL	11,666	2,565	0	20,315	
UNIDADES FALTANTES	0	0	5,861	0	

Avance: Semanal

Decisión 2 (5-8)

CONTROL DE INVENTARIO		D E C I S I Ó N :2			
SEMANA	5	6	7	8	
INVENTARIO INICIAL	20,315	56,032	53,317	56,834	
LLEGADAS REALES	70,003	30,006	40,003	30,004	
UNIDADES DISPONIBLES P/V	90,318	86,038	93,320	86,838	
DEMANDA REAL MAYORISTAS	34,286	32,721	33,464	39,206	
DEMANDA REAL FABRICANTES	0	0	3,022	0	
DEMANDA TOTAL	34,286	32,721	36,486	39,206	
UNIDADES VENDIDAS					
INVENTARIO FINAL	56,032	53,317	56,834	47,632	
UNIDADES FALTANTES	0	0	0	0	

Avance: Semanal

Decisión 3 (9-12)

CONTROL DE INVENTARIO

D E C I S I Ó N : 3

SEMANA	9	10	11	12
INVENTARIO INICIAL	47,632	46,984	0	46,037
LLEGADAS REALES	45,006	0	95,012	50,008
UNIDADES DISPONIBLES P/V	92,638	46,984	95,012	96,045
DEMANDA REAL MAYORISTAS	43,036	47,738	48,975	48,396
DEMANDA REAL FABRICANTES	2,618	0	0	3,472
DEMANDA TOTAL	45,654	47,738	48,975	51,868
UNIDADES VENDIDAS	45,654	46,983	48,975	51,868
INVENTARIO FINAL	46,984	0	46,037	44,177
UNIDADES FALTANTES	0	754	0	0

Avance: Semanal

Desición 4 (13-16)

CONTROL DE INVENTARIO		D E C I S I Ó N : 4			
SEMANA	13	14	15	16	
INVENTARIO INICIAL	44,177	103,079	40,692	13,287	
LLEGADAS REALES	110,047	0	30,014	50,012	
UNIDADES DISPONIBLES P/V	154,224	103,079	70,706	63,299	
DEMANDA REAL MAYORISTAS					
DEMANDA REAL FABRICANTES					
DEMANDA TOTAL	51,145	62,387	57,419	65,397	
UNIDADES VENDIDAS					
INVENTARIO FINAL	103,079	40,692	13,287	0	
UNIDADES FALTANTES					

Avance: Semanal

Desición 5 (17-20)

CONTROL DE INVENTARIO		D E C I S I Ó N : 5			
SEMANA	17	18	19	20	
INVENTARIO INICIAL	0	0	89,204	135,439	
LLEGADAS REALES	35,017	160,066	120,031	65,017	
UNIDADES DISPONIBLES P/V	35,017	160,066	209,235	200,456	
DEMANDA REAL MAYORISTAS	65,147	65,648	73,796	71,060	
DEMANDA REAL FABRICANTES			5,214		
DEMANDA TOTAL	65,147	70,862	73,796	71,060	
UNIDADES VENDIDAS					
INVENTARIO FINAL	0	89,204	135,439	129,396	
UNIDADES FALTANTES	30,130				

Avance: Semanal

Desición 6 (21-24)

CONTROL DE INVENTARIO		D E C I S I Ó N : 6			
SEMANA	21	22	23	24	
INVENTARIO INICIAL	129,396	59,554	0	68,403	
LLEGADAS REALES	0	0	130,037	0	
UNIDADES DISPONIBLES P/V	129,396	59,554	130,037	68,403	
DEMANDA REAL MAYORISTAS	62,968	65,930	61,634	58,465	
DEMANDA REAL FABRICANTES	6,874	0	0	0	
DEMANDA TOTAL	69,842	65,930	61,634	58,465	
UNIDADES VENDIDAS					
INVENTARIO FINAL	59,554	0	68,403	9,938	
UNIDADES FALTANTES					

Avance: Semanal

Desición 7 (25-28)

CONTROL DE INVENTARIO		D E C I S I Ó N : 7			
SEMANA	25	26	27	28	
INVENTARIO INICIAL	9,938	9,793	30,538	44,972	
LLEGADAS REALES	50,046	80,047	60,023	30,025	
UNIDADES DISPONIBLES P/V	59,984	89,840	90,561	74,997	
DEMANDA REAL MAYORISTAS	50,191	51,919	45,589	42,322	
DEMANDA REAL FABRICANTES			7,383		
DEMANDA TOTAL	50,191	59,302	45,589	42,322	
UNIDADES VENDIDAS					
INVENTARIO FINAL	9,793	30,538	44,972	32,675	
UNIDADES FALTANTES					

Avance: Semanal

Desición 8 (29-32)

CONTROL DE INVENTARIO		D E C I S I Ó N : 8			
SEMANA	29	30	31	32	
INVENTARIO INICIAL	32,675	0	55,050	53,927	
LLEGADAS REALES	0	95,050	40,028	0	
UNIDADES DISPONIBLES P/V	32,675	95,050	95,078	53,927	
DEMANDA REAL MAYORISTAS	40,000	40,000	35,000	35,000	
DEMANDA REAL FABRICANTES				6,151	
DEMANDA TOTAL	40,000	40,000	41,151	35,000	
UNIDADES VENDIDAS					
INVENTARIO FINAL	0	55,050	53,927	18,927	
UNIDADES FALTANTES					

EVALUACIÓN DE PROVEDORES

		DECISIÓN :			1
		COMPañIA \ SEMANA	1	2	3
EMBARQUES	AEROINCA				
	AEROFLETES LATINOS				
	CAMIONES ZAS				
	SUPERCARGAS	20,001			
	CONFICARGAS	20,001			
	TRANSCARGAS		15,002		
	FERROVÍA AMAZÓNICA	30,001	20,002		
	AGENTE DE CARGA				
	COOP EMBARQUES	20,001			30,004
	VAPORES MAGALLANES	40,001	40,002	40,003	
PROGRAMADAS	AEROINCA				
	AEROFLETES LATINOS				
	CAMIONES ZAS				
	SUPERCARGAS		20,001		
	CONFICARGAS	15,052	20,001		
	TRANSCARGAS			15,002	
	FERROVÍA AMAZÓNICA			30,001	20,002
	AGENTE DE CARGA		15,052		
	COOP EMBARQUES				20,001
	VAPORES MAGALLANES	5,049			
Llegadas REALES	AEROINCA				
	AEROFLETES LATINOS				
	CAMIONES ZAS				
	SUPERCARGAS		20,001		
	CONFICARGAS	15,052		20,001	
	TRANSCARGAS			15,002	
	FERROVÍA AMAZÓNICA				20,002
	AGENTE DE CARGA		15,052		
	COOP EMBARQUES				
	VAPORES MAGALLANES	5,049			40,001
Total de Llegadas Reales		20,101	35,053	35,003	60,003

		DECISIÓN :				2
		COMPañIA \ SEMANA	5	6	7	8
EMBARQUES	AEROINCA					
	AEROFLETES LATINOS					
	CAMIONES ZAS	10,005				
	SUPERCARGAS					
	CONFICARGAS					
	TRANSCARGAS					
	FERROVÍA AMAZÓNICA					
	AGENTE DE CARGA					
	COOP EMBARQUES					
	VAPORES MAGALLANES	45,005	45,006	50,007	50,008	
PROGRAMADAS	AEROINCA					
	AEROFLETES LATINOS					
	CAMIONES ZAS					
	SUPERCARGAS					
	CONFICARGAS					
	TRANSCARGAS					
	FERROVÍA AMAZÓNICA					
	AGENTE DE CARGA					
	COOP EMBARQUES				30,004	
	VAPORES MAGALLANES	40,001	40,002	40,003		
Llegadas REALES	AEROINCA					
	AEROFLETES LATINOS					
	CAMIONES ZAS		10,005			
	SUPERCARGAS					
	CONFICARGAS					
	TRANSCARGAS					
	FERROVÍA AMAZÓNICA	30,001				
	AGENTE DE CARGA					
	COOP EMBARQUES		20,001		30,004	
	VAPORES MAGALLANES	40,002		40,003		
Total de Llegadas Reales		70,003	30,006	40,003	30,004	

		DECISIÓN :				3
COMPañÍA \ SEMANA		9	10	11	12	
EMBARQUES	AEROINCA					
	AEROFLETES LATINOS					
	CAMIONES ZAS					
	SUPERCARGAS					
	CONFICARGAS					
	TRANSCARGAS					
	FERROVÍA AMAZÓNICA					
	AGENTE DE CARGA					
	COOP EMBARQUES			40,011		
	VAPORES MAGALLANES		50,010		50,012	
PROGRAMADAS	AEROINCA					
	AEROFLETES LATINOS					
	CAMIONES ZAS					
	SUPERCARGAS					
	CONFICARGAS					
	TRANSCARGAS					
	FERROVÍA AMAZÓNICA					
	AGENTE DE CARGA					
	COOP EMBARQUES					
	VAPORES MAGALLANES	45,005	45,006	50,007	50,008	
Llegadas REALES	AEROINCA					
	AEROFLETES LATINOS					
	CAMIONES ZAS					
	SUPERCARGAS					
	CONFICARGAS					
	TRANSCARGAS					
	FERROVÍA AMAZÓNICA					
	AGENTE DE CARGA					
	COOP EMBARQUES					
	VAPORES MAGALLANES	45,006		95,012	50,008	
Total de Llegadas Reales	45,006	0	95,012	50,008		

		DECISIÓN :				4
COMPañÍA \ SEMANA		13	14	15	16	
EMBARQUES	AEROINCA	10,013				
	AEROFLETES LATINOS	10,013				
	CAMIONES ZAS					
	SUPERCARGAS					
	CONFICARGAS					
	TRANSCARGAS		30,014			
	FERROVÍA AMAZÓNICA					
	AGENTE DE CARGA					
	COOP EMBARQUES					
	VAPORES MAGALLANES	60,013	60,014	60,015	60,016	
PROGRAMADAS	AEROINCA	10,013				
	AEROFLETES LATINOS	10,013				
	CAMIONES ZAS					
	SUPERCARGAS					
	CONFICARGAS					
	TRANSCARGAS			30,014		
	FERROVÍA AMAZÓNICA					
	AGENTE DE CARGA					
	COOP EMBARQUES		40,011			
	VAPORES MAGALLANES		50,010		50,012	
Llegadas REALES	AEROINCA	10,013				
	AEROFLETES LATINOS	10,013				
	CAMIONES ZAS					
	SUPERCARGAS					
	CONFICARGAS					
	TRANSCARGAS			30,014		
	FERROVÍA AMAZÓNICA					
	AGENTE DE CARGA					
	COOP EMBARQUES	40,011				
	VAPORES MAGALLANES	50,010			50,012	
Total de Llegadas Reales	110,047	0	30,014	50,012		

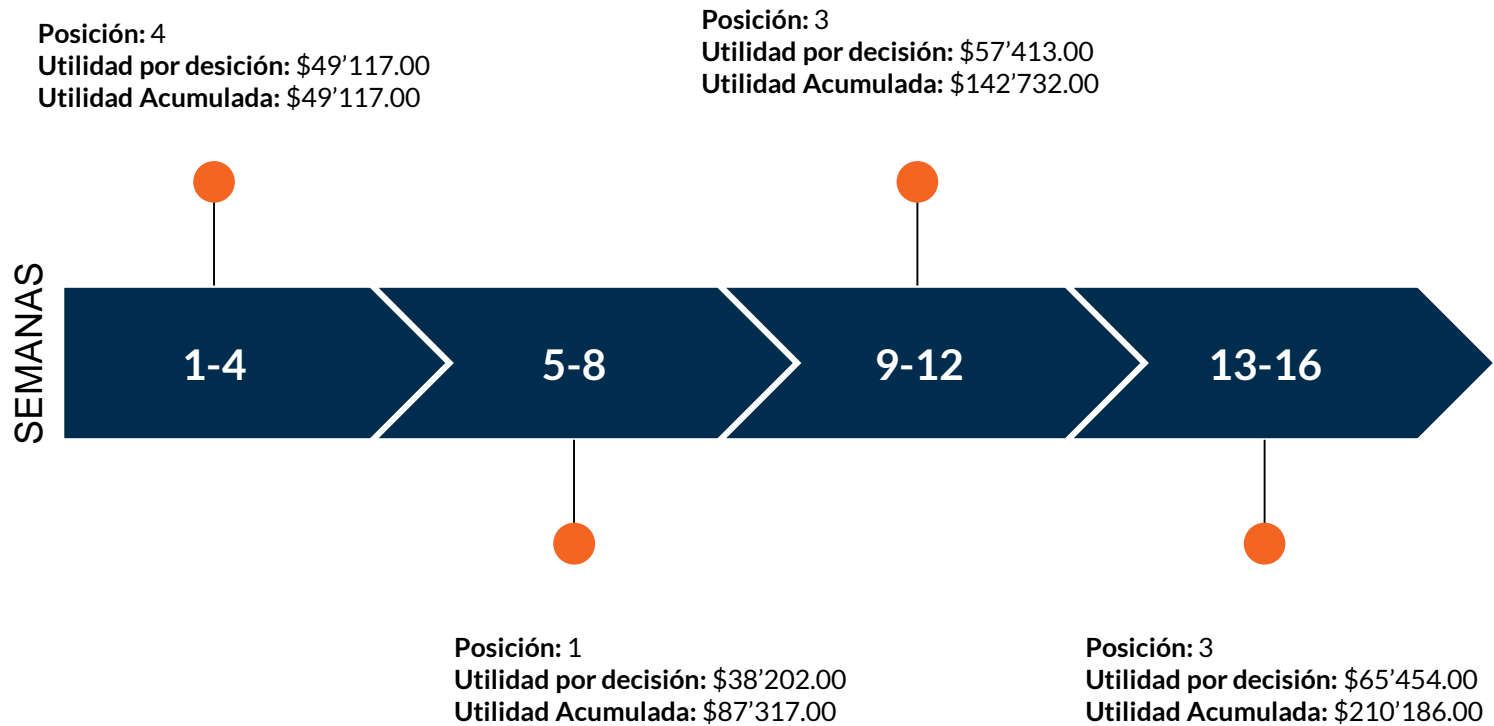
		DECISIÓN :				5
COMPañÍA \ SEMANA		17	18	19	20	
EMBARQUES	AEROINCA	35,017				
	AEROFLETES LATINOS	35,017				
	CAMIONES ZAS		30,018			
	SUPERCARGAS					
	CONFICARGAS					
	TRANSCARGAS	35,017				
	FERROVÍA AMAZÓNICA					
	AGENTE DE CARGA					
	COOP EMBARQUES					
	VAPORES MAGALLANES	65,017	65,018	65,019	65,020	
PROGRAMADAS	AEROINCA	35,017				
	AEROFLETES LATINOS	35,017				
	CAMIONES ZAS			30,018		
	SUPERCARGAS					
	CONFICARGAS					
	TRANSCARGAS		35,017			
	FERROVÍA AMAZÓNICA					
	AGENTE DE CARGA					
	COOP EMBARQUES					
	VAPORES MAGALLANES	perdido	60,014	60,015	60,016	
Llegadas REALES	AEROINCA	35,017				
	AEROFLETES LATINOS		35,017			
	CAMIONES ZAS			30,018		
	SUPERCARGAS					
	CONFICARGAS					
	TRANSCARGAS		35,017			
	FERROVÍA AMAZÓNICA					
	AGENTE DE CARGA					
	COOP EMBARQUES					
	VAPORES MAGALLANES		60,014	120,031	65,017	
Total de Llegadas Reales		35,017	160,066	120,031	65,017	

		DECISIÓN :				6
COMPañÍA \ SEMANA		21	22	23	24	
EMBARQUES	AEROINCA					
	AEROFLETES LATINOS					
	CAMIONES ZAS					
	SUPERCARGAS					
	CONFICARGAS					
	TRANSCARGAS					
	FERROVÍA AMAZÓNICA					
	AGENTE DE CARGA					
	COOP EMBARQUES					
	VAPORES MAGALLANES	40,021	60,022	60,023	60,024	
PROGRAMADAS	AEROINCA					
	AEROFLETES LATINOS					
	CAMIONES ZAS					
	SUPERCARGAS					
	CONFICARGAS					
	TRANSCARGAS					
	FERROVÍA AMAZÓNICA					
	AGENTE DE CARGA					
	COOP EMBARQUES					
	VAPORES MAGALLANES	65,017	65,018	65,019	PERDIDO	
Llegadas REALES	AEROINCA					
	AEROFLETES LATINOS					
	CAMIONES ZAS					
	SUPERCARGAS					
	CONFICARGAS					
	TRANSCARGAS					
	FERROVÍA AMAZÓNICA					
	AGENTE DE CARGA					
	COOP EMBARQUES					
	VAPORES MAGALLANES			130,037		
Total de Llegadas Reales		0	0	130,037	0	

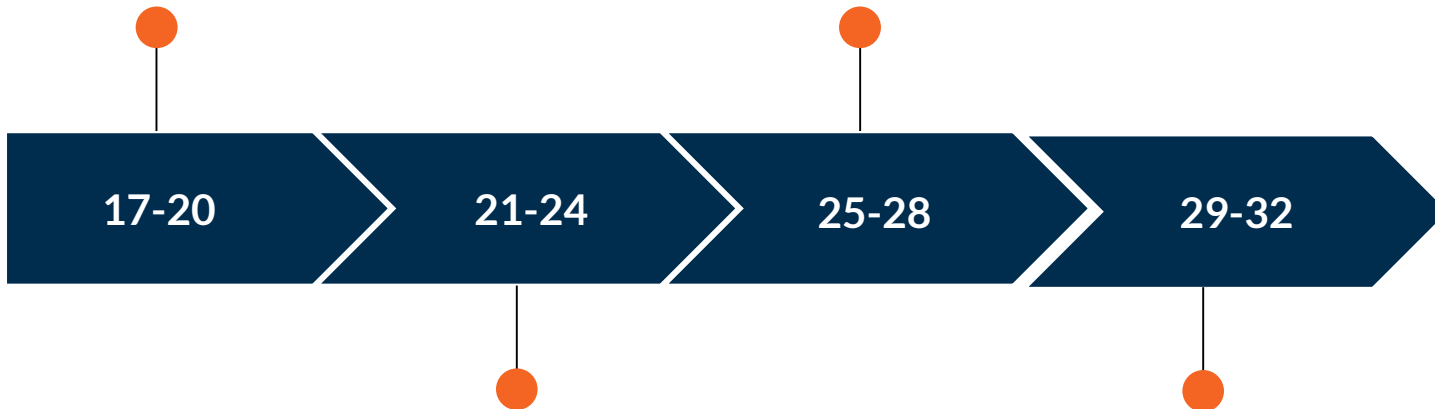
		D E C I S I Ó N :			7
COMPAÑÍA \ SEMANA		25	26	27	28
EMBARQUES	AEROINCA	10,025			
	AEROFLETES LATINOS				
	CAMIONES ZAS				
	SUPERCARGAS	20,025			
	CONFICARGAS				
	TRANSCARGAS				
	FERROVÍA AMAZÓNICA				
	AGENTE DE CARGA				
	COOP EMBARQUES				
	VAPORES MAGALLANES	30,025	35,026	40,027	40,028
PROGRAMADAS	AEROINCA				
	AEROFLETES LATINOS				
	CAMIONES ZAS				
	SUPERCARGAS				
	CONFICARGAS				
	TRANSCARGAS				
	FERROVÍA AMAZÓNICA				
	AGENTE DE CARGA				
	COOP EMBARQUES				
	VAPORES MAGALLANES	40,021	60,022	60,023	60,024
Llegadas Reales	AEROINCA	10,025			
	AEROFLETES LATINOS				
	CAMIONES ZAS				
	SUPERCARGAS		20,025		
	CONFICARGAS				
	TRANSCARGAS				
	FERROVÍA AMAZÓNICA				
	AGENTE DE CARGA				
	COOP EMBARQUES				
	VAPORES MAGALLANES	40,021	60,022	60,023	30,025
Total de Llegadas Reales	50,046	80,047	60,023	30,025	

		D E C I S I Ó N :			8
COMPAÑÍA \ SEMANA		29	30	31	32
EMBARQUES	AEROINCA				
	AEROFLETES LATINOS				
	CAMIONES ZAS				
	SUPERCARGAS				
	CONFICARGAS				
	TRANSCARGAS				
	FERROVÍA AMAZÓNICA				
	AGENTE DE CARGA				
	COOP EMBARQUES				
	VAPORES MAGALLANES		30,029	30,031	30,032
PROGRAMADAS	AEROINCA				
	AEROFLETES LATINOS				
	CAMIONES ZAS				
	SUPERCARGAS				
	CONFICARGAS				
	TRANSCARGAS				
	FERROVÍA AMAZÓNICA				
	AGENTE DE CARGA				
	COOP EMBARQUES				
	VAPORES MAGALLANES	30,025	35,026	40,027	40,028
Llegadas Reales	AEROINCA				
	AEROFLETES LATINOS				
	CAMIONES ZAS				
	SUPERCARGAS				
	CONFICARGAS				
	TRANSCARGAS				
	FERROVÍA AMAZÓNICA				
	AGENTE DE CARGA				
	COOP EMBARQUES				
	VAPORES MAGALLANES		95,050	40,028	
Total de Llegadas Reales	0	95,050	40,028	0	

Utilidades Acumuladas



SEMANAS



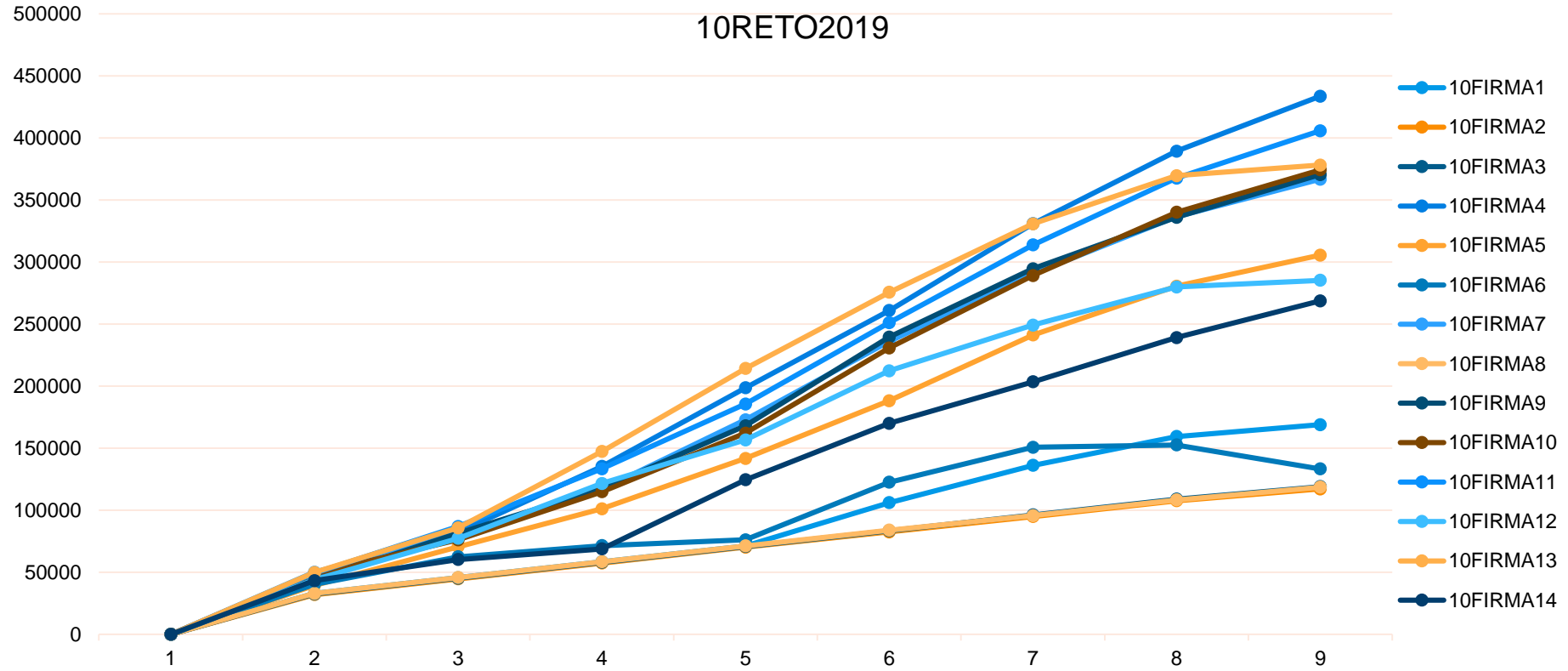
Posición: 4
Utilidad por decisión: \$64'344.00
Utilidad Acumulada: \$274'529.00

Posición: 2
Utilidad por decisión: \$60'453.00
Utilidad Acumulada: \$401'962.00

Posición: 3
Utilidad por decisión: \$66'980.00
Utilidad Acumulada: \$341'509.00

Posición: 2
Utilidad por decisión: \$37'114.00
Utilidad Acumulada: \$439'079.00

10RETO2019



11RETO2019

